



# Bergmannsheil und Kinderklinik Buer

Akademisches Lehrkrankenhaus der Ruhr-Universität Bochum

## Informationen für Studierende im Praktischen Jahr







# Willkommen!

Liebe PJ-Studierende,

nach dem 2. Staatsexamen sind Sie auf der Zielgeraden Ihres Studiums angekommen. Im Praktischen Jahr, der letzten Etappe bis zur Approbation, brauchen Sie erfahrene Ärztinnen und Ärzte an Ihrer Seite, die Sie individuell anleiten und fördern.

Nutzen Sie daher unser strukturiertes Ausbildungsangebot: Fragen Sie, lernen Sie und haben Sie den Mut, Ihr Wissen einzubringen. Wir werden Sie engagiert unterstützen.

Was ist unser Anspruch?

Wir machen Sie in den PJ-Tertialen fit für das 3. Staatsexamen – und für Ihre Zukunft in der Medizin. Deshalb werden Sie bei uns nicht nur zuschauen, sondern mitmachen und viele Erfahrungen im Klinikalltag sammeln. Sie sind Teil unseres Teams und erleben die Medizin von ihrer ganz praktischen Seite. Gemeinsam mit unserem medizinischen Nachwuchs denken wir auch gerne einmal „out of the box“.

Was erwartet Sie bei uns?

Als Akademisches Lehrkrankenhaus haben wir inhaltlich und strukturell die Voraussetzungen für Ihr erfolgreiches PJ geschaffen. Unser Haus mit seinen 12 Kliniken steht für innovative Medizin auf hohem Niveau; aber ebenso für flache Hierarchien sowie eine enge und persönliche Betreuung.

Wir freuen uns auf Sie und sagen schon heute: „Herzlich willkommen!“

Dr. med. Christoph Haurand  
Ärztlicher Direktor  
Bergmannsheil Buer

Dr. med. Gerrit Lautner  
Ärztlicher Direktor  
Kinder- und Jugendklinik Gelsenkirchen

PD Dr. med. Christopher Brenke  
PJ-Verantwortlicher Chefarzt  
Chefarzt der Klinik für Neurochirurgie

## Zahlen & Fakten

24.550 stationäre Patienten  
56.110 ambulante Patienten  
1.250 Beschäftigte, davon 189 Ärztinnen und Ärzte

Wir stellen uns vor:



# Inhaltsverzeichnis

- 3 [Das erwartet Sie in Ihrem Praktischen Jahr in unserer Klinik](#)
- 4 [Klinik für Innere Medizin, Kardiologie und konservative Intensivmedizin](#)
- 5 [Klinik für Innere Medizin und Pneumologie](#)
- 6 [Klinik für Innere Medizin und Gastroenterologie, Hämatologie / Onkologie](#)
- 7 [Klinik für Allgemein- und Viszeralchirurgie, Spezielle Viszeralchirurgie](#)
- 8 [Klinik für Orthopädie und Unfallchirurgie / Spezielle Unfallchirurgie](#)
- 9 [Klinik für Neurochirurgie](#)
- 10 [Klinik für Plastische und Ästhetische Chirurgie / Handchirurgie](#)
- 11 [Klinik für Urologie, Kinderurologie, Urologische Onkologie und Roboterassistierte Urologie](#)
- 12 [Klinik für Radiologie](#)
- 13 [Klinik für Anästhesiologie und Intensivmedizin](#)
- 14 [Kinder- und Jugendklinik Gelsenkirchen](#)
- 15 [Tagesklinik für Kinder- und Jugendpsychiatrie und Psychotherapie](#)
- 16 [Vernetzte Medizin an einem Standort](#)
- 17 [Benefits & more](#)



# Das erwartet Sie in Ihrem Praktischen Jahr in unserer Klinik

- Einführungstag zum PJ-Start mit umfangreichen Informationen zu Ihrem PJ
- moderierte Feedbackrunden zu den Tertialwechseln
- Fortbildungstag: immer am Mittwoch „Tag der PJ-Seminare“
- fachspezifische Fortbildungen in den einzelnen Fachabteilungen
- regelmäßige Lernvisiten
- ein PJ-Mentor in jeder Fachabteilung
- Übernahme von Eigenverantwortung in der Patientenbetreuung: Zuteilung eigener Patienten, die Sie von der Aufnahme bis zur Entlassung mitbetreuen
- Rotation innerhalb der internistischen Fachabteilung
- Chirurgisches Tertial als Kombination aus Allgemeinchirurgie, Unfallchirurgie und Neurochirurgie/Plastische Chirurgie
- Kursangebote zur Verbesserung Ihrer praktischen Fähigkeiten wie Gipstechniken, Sonographie, EKG, Lungenfunktion und Nahttechniken
- ausreichend Zeit zum Selbststudium
- ein persönliches Gespräch über Ihre berufliche Zukunft mit der Chefärztin bzw. dem Chefarzt
- Probeexamen auf Wunsch

## **Ansprechpartner**

### **PJ-Verantwortlicher**

PD Dr. med. Christopher Brenke  
Chefarzt der Klinik für Neurochirurgie  
Tel.: 0209 5902-261  
christopher.brenke@bergmannsheil-buer.de

### **Lehrkoordination/administrativ**

Frau Aybike Gözen  
Stellv. Personalleiterin  
Tel.: 0209 5902-7477  
E-Mail: aybike.goezen@bergmannsheil-buer.de





Dr. med. Christoph Haurand

## Klinik für Innere Medizin und Kardiologie und konservative Intensivmedizin

Die Klinik für Kardiologie verfügt über 46 Planbetten auf der Normal-, Komfort- und Intensivstation. Die Klinik bietet ein breites Spektrum an kardiologischer Diagnostik und Therapie an.

### Tagesablauf

Der Tag beginnt mit der Frühbesprechung um 7.30 Uhr. Sie findet gemeinsam mit den anderen beiden internistischen Kliniken statt. Im Anschluss erfolgt ein kurzes Briefing für den Tag. Die Patientenversorgung auf der Normalstation, die Funktionsdiagnostik und die Eingriffe im Herzkatheterlabor sowie im Rhythmologielabor werden eingeteilt. Es folgen die Stationsvisiten und die Funktionsdiagnostik. Geplante Neuaufnahmen werden untersucht. Eine halbstündige Mittagspause ist ab 12.30 Uhr vorgesehen. Es besteht die Möglichkeit, an der internistischen Röntgen-Besprechung um 13.30 Uhr teilzunehmen. Um 15.15 Uhr findet eine Abteilungsbesprechung statt, bei der die Eingriffe für den Folgetag besprochen und geplant werden. Kritische Patienten und die Untersuchungsergebnisse des laufenden Tages werden besprochen und kritisch reflektiert. Der Arbeitstag endet um 16.00 Uhr. Ein Bereitschaftsdienst mit Anwesenheit ist im Anschluss für die Versorgung der Patienten zuständig.

### Ihre Tätigkeiten

Wir integrieren Sie in das Team der Kardiologie. Nach kurzer Einarbeitungszeit können Sie eigene Patienten unter der Supervision eines Fach- oder Oberarztes stationär betreuen. Dabei legen wir Wert darauf, dass der gesamte Prozess der stationären Behandlung durch Sie durchgeführt oder begleitet wird. Während der Zeit in der Inneren Medizin werden Sie 2 Wochen auf der Intensivstation eingeteilt und erhalten dort einen Einblick in die Versorgung der kritisch kranken Patienten. Ebenso stehen 2 Wochen in der Zentralen Notaufnahme auf dem Plan. Hier begleiten Sie die diensthabende Internistin bzw. den Internisten bei der Erstsichtung der Notfallpatienten und lernen die wichtigsten Algorithmen bei der Einschätzung der Patienten kennen.

### Ihre Unterrichtsveranstaltungen

Die Klinik für Kardiologie ist in das Curriculum der PJ-Seminare eingebunden. Darüber hinaus findet im Rahmen der Abteilungsbesprechung eine regelmäßige, selbst gestaltete Fortbildungsreihe statt. Ein besonderes Highlight stellt der EKG-Kurs unter der Leitung unseres Rhythmologen dar.



### WEITERE INFOS

#### Chefarzt:

Dr. med. Christoph Haurand

Tel.: 0209 5902-7342

E-Mail: [kardiologie@bergmannsheil-buer.de](mailto:kardiologie@bergmannsheil-buer.de)







Dr. med. Ali-Ekber Firat

## Klinik für Innere Medizin und Pneumologie und Schlafmedizin

Die Klinik für Innere Medizin und Pneumologie und Schlafmedizin verfügt über 56 Planbetten auf der Normal-, Komfort- und Intensivstation. Das gesamte Spektrum der Pneumologie mit Schlafmedizin, interventioneller thorakaler Endoskopie (starre Bronchoskopie, flexible Bronchoskopie, endobronchialer Ultraschall und internistischer Thorakoskopie), Weaning und Pneumoonkologie wird durchgeführt.

### Tagesablauf

7.30 Uhr	Dienstbeginn auf der Station
7.40 Uhr	Frühbesprechung ca. 15 Minuten
7.55 Uhr	Stationsarbeit (Visiten, Funktionsdiagnostik, Aufnahmeuntersuchungen, Gespräche)
13.05 Uhr	Röntgenbesprechung, danach kurze Besprechung und Mittagspause
14.15 Uhr	Stationsarbeit (Funktionsdiagnostik, Aufnahmeuntersuchungen, Gespräche, Vorstellung der Patienten den Oberärzten/-innen)
16.00 Uhr	Dienstende

### Ihre Tätigkeiten

Als PJ-Student werden Sie ins Team nach dem o. g. Tagesablauf integriert. Nach entsprechender Einarbeitungszeit werden Sie eigene Patienten auf der Station betreuen und vorstellen.

Die Durchführung der grundlegenden internistischen und pneumologischen Untersuchungstechniken ist tägliche Praxis. Sie werden die grundlegenden pneumologischen Untersuchungen (Lungenfunktion, körperliche Untersuchungen, Thoraxsonographie, Punktionen von Pleuraergüssen, Bronchoskopie, nicht-invasive Beatmung, Grundlagen der Schlafmedizin etc.) erlernen.

Optional ist die Teilnahme an Bereitschaftsdiensten mit anschließendem Freizeitausgleich und die Teilnahme an der Tumorkonferenz, Emphysemkonferenz und Fibrosekonferenz.

### Ihre Unterrichtsveranstaltungen

Die Klinik für Innere Medizin-Pneumologie ist in das Curriculum der PJ-Seminare eingebunden. Darüber hinaus findet eine eigene interne, von den Ärztinnen und Ärzten gestaltete Fortbildungsveranstaltung statt.



### WEITERE INFOS

#### Chefarzt:

Dr. med. Ali-Ekber Firat

Tel.: 0209 5902-386

E-Mail: [pneumologie@bergmannsheil-buer.de](mailto:pneumologie@bergmannsheil-buer.de)







Dr. med. Sigrid Kaminiorz

## Klinik für Innere Medizin und Gastroenterologie, Hämatologie / Onkologie

Die Klinik für Innere Medizin und Gastroenterologie, Hämatologie / Onkologie verfügt über 47 Planbetten auf der Normal-, Komfort- und Intensivstation. Die Klinik betreut schwerpunktmäßig Patienten mit gastroenterologischen und hepatologischen Krankheitsbildern sowie Tumorleiden und Hämoblastosen als auch diabetologische Patienten.

### Tagesablauf

Unser Tag in der Klinik beginnt um 7.30 Uhr mit der Frühbesprechung zu internistischen Neuaufnahmen, Problemfällen, den geplanten Endoskopien und konsiliarischen Untersuchungen sowie elektiven Neuaufnahmen. Die Mitarbeitenden werden zu endoskopischen Untersuchungen und Sonographien, Patientenaufnahmen und Visiten (8.30 Uhr) auf der Station oder in unserer gastroenterologischen oder onkologischen Ambulanz eingesetzt. Um 12.30 Uhr ist die Besprechung unserer Patienten in der Radiologie. Zwischen 14.00 und 16.00 Uhr erfolgen die Vorstellung und Visitation sowie die diagnostische und therapeutische Planung der eingetroffenen Neuaufnahmen mit dem zuständigen Oberarzt, als auch die Begutachtung und Kommentierung der Befunde sowie die individuelle Visitation der Patienten auf der gastroenterologischen/onkologischen Station inkl. Befundungsgespräch mit dem Facharzt. Der Arbeitstag endet meist um 16.00 Uhr. Ein Bereitschaftsdienst mit Anwesenheit ist im Anschluss für die Versorgung der Patienten zuständig.

### Ihre Tätigkeiten

Sie werden als PJ-Student Teil des Teams und in den Tagesablauf integriert. Sobald Sie sich eingearbeitet haben, werden Sie auf unserer Station „eigene“ Patienten betreuen und die Kasuistiken vortragen. Sie machen sich mit den grundlegenden, internistischen, gastroenterologischen, diabetologischen und onkologischen Krankheitsbildern vertraut und können die vorgesehenen Untersuchungen mitbegleiten. Eine Mittagspause von 30 Minuten ist im Tagesablauf vorgesehen. Falls Sie an Bereitschaftsdiensten teilnehmen möchten, wird dies mit anschließender Freizeit ausgeglichen.

### Ihre Unterrichtsveranstaltungen

Wir bieten die Teilnahme an Labordiagnostik und mikroskopischen Untersuchungen, interdisziplinären Tumorkonferenzen, Sonographiekursen, internistischen Vorträgen, Lehrvisiten sowie an der täglichen Besprechung zur Therapie und Diagnostik unserer Diabetes-Patienten an.



### WEITERE INFOS

#### Chefärztin:

Dr. med. Sigrid Kaminiorz

Tel.: 0209 5902-336

E-Mail: [innere-gastro-onkologie@bergmannsheil-buer.de](mailto:innere-gastro-onkologie@bergmannsheil-buer.de)







PD Dr. med. Markus Utech

## Klinik für Allgemein- und Viszeralchirurgie, Spezielle Viszeralchirurgie

Die Klinik für Allgemein- und Viszeralchirurgie verfügt über 31 Planbetten auf der Normal-, Komfort- und Intensivstation. Die Klinik ist als Zentrum für Minimal-Invasive Chirurgie zertifiziert. Hernienchirurgie als auch sämtliche Darmoperationen werden mit Hilfe des da Vinci-Operationssystems durchgeführt. Zur Klinik gehört ein Wundtherapiezentrum.

### Tagesablauf

Der Tagesablauf in der Klinik für Allgemein- und Viszeralchirurgie beginnt um 7.30 Uhr mit der Visite auf der Station. Danach folgt eine gemeinsame Dienstbesprechung. Im Anschluss findet eine Visite auf der interdisziplinären Intensivstation statt. Ab 8.15 Uhr sind die PJ-Studierenden entweder zum täglichen Operationsprogramm eingeteilt, in die Stationsroutine eingebunden oder sie unterstützen in der täglichen Ambulanztätigkeit oder im Wundtherapiezentrum. Der Arbeitstag endet meist um 16.00 Uhr. Ein gemeinsamer Bereitschaftsdienst mit der Klinik für Unfallchirurgie ist im Anschluss für die Versorgung der Patienten zuständig. Am Dienstag und Donnerstag findet eine Röntgenbesprechung statt. Ebenfalls am Donnerstag haben die PJ-Studierenden die Möglichkeit, an einer interdisziplinären Tumorkonferenz teilzunehmen.

### Ihre Tätigkeiten

Sie werden als Teil des Teams nach entsprechender Einarbeitung zunehmend Basistätigkeiten durchführen können. Aber auch regelmäßige Assistenzen im OP, Tätigkeiten in der Ambulanz und dem Wundtherapiezentrum sind geplant. Sie werden Techniken der Anamneseerhebung und Untersuchungsverfahren unter Anleitung und Aufsicht der Ober- und Stationsärzte der Station erlernen. Auch die Betreuung einzelner Patienten unter Anleitung auf der Station ist möglich.

### Ihre Unterrichtsveranstaltungen

Die Klinik für Allgemein- und Viszeralchirurgie ist in das Curriculum der PJ-Seminare eingebunden. Darüber hinaus findet Montagmorgens eine eigene, von den Ärztinnen und Ärzten gestaltete Fortbildungsveranstaltung statt.



### WEITERE INFOS

#### Chefarzt:

PD Dr. med. Markus Utech

Tel.: 0209 5902-202

E-Mail: [allgemeinchirurgie@](mailto:allgemeinchirurgie@bergmannsheil-buer.de)

[bergmannsheil-buer.de](mailto:allgemeinchirurgie@bergmannsheil-buer.de)





PD. Dr. med. Friedrich Kutscha-Lissberg

## Klinik für Orthopädie und Unfallchirurgie / Spezielle Unfallchirurgie

Die Klinik betreibt das volle Spektrum der Unfallchirurgie und ein breites Spektrum der Orthopädie. Als zertifiziertes Überregionales Traumazentrum gehört sie zu den fünf leistungsstärksten Kliniken im Ruhrgebiet mit der höchsten Versorgungsstufe bei der Behandlung von Schwerverletzten. Die Klinik für Orthopädie und Unfallchirurgie verfügt über 68 Planbetten auf der Normal- und Komfortstation zusätzlich über Betten auf der Intensivstation sowie der Kinderklinik. Sportorthopädisch wird die Klinik durch den Mannschaftsarzt vom FC Schalke 04 unterstützt, der vor allem einen Schwerpunkt in der sporttraumatologischen Kniechirurgie setzt.

### Tagesablauf

Der Tag beginnt um 7.15 Uhr mit einer Frühbesprechung zusammen mit dem gesamten Team. Dann erfolgt die Visite auf den verschiedenen Stationen durch die Stationsärzte; einmal in der Woche erfolgt die Chefarztvisite auf der Normalstation. Um 8.00 Uhr findet eine Röntgenbesprechung statt. Dann erfolgt die Aufteilung in die verschiedenen Aufgabenbereiche. Hierzu zählen die Besetzung der Operationsäle, der Notfallambulanz, der Sprechstunden sowie der Station. Um 14.30 Uhr gibt es eine weitere gemeinsame Besprechung, in der die Notfälle des Tages, die Operationen des Folgetages und die Operationsindikationen aus den Sprechstunden diskutiert und besprochen werden. Der Arbeitstag endet meist um 16.00 Uhr. Danach beginnt der Bereitschaftsdienst.

### Ihre Tätigkeiten

Sie sind Teil unseres Teams. Die Diagnostik und Versorgung von Erkrankungen und Verletzungen des gesamten Bewegungsapparates stehen im Mittelpunkt. Sie werden in der Zentralen Notaufnahme sowie auf der Station mit der Betreuung eigener Patienten eingesetzt. Darüber hinaus liegt ein Schwerpunkt in der Assistenzfähigkeit im OP, mit dem Erlernen von verschiedenen Nahttechniken.

### Ihre Unterrichtsveranstaltungen

Die Klinik für Orthopädie und Unfallchirurgie ist in das Curriculum der PJ-Seminare eingebunden. Außerdem findet jeden Mittwoch eine interne Fortbildungsveranstaltung statt, die sich mit traumatologischen, sowie orthopädischen Themen auseinandersetzt. Die Durchführung einer Dissertation wird ausdrücklich gewünscht und gefördert.



### WEITERE INFOS

#### Chefarzt:

PD Dr. med. Friedrich Kutscha-Lissberg

Tel.: 0209 5902-205

E-Mail: [orthopaedie-unfallchirurgie@bergmannsheil-buer.de](mailto:orthopaedie-unfallchirurgie@bergmannsheil-buer.de)







PD Dr. med. Christopher Brenke

## Klinik für Neurochirurgie

Die Klinik für Neurochirurgie verfügt über 44 Planbetten auf der Normal-, Komfort- und Intensivstation. Mit Ausnahme der funktionellen Neurochirurgie wird das gesamte Spektrum neurochirurgischer Operationen durchgeführt.

### Tagesablauf

Der neurochirurgische Tag beginnt um 7.30 Uhr mit der Frühbesprechung, die zusammen mit Kolleginnen und Kollegen der Radiologie stattfindet. Im Anschluss teilt man sich je nach Einsatzort auf, d. h. Visiten mit Stationsarbeit, Ambulanz und Operationssäle. Um 14.00 Uhr findet die gemeinsame Operations- bzw. Fallbesprechung statt, in der die Indikationen der anstehenden Operationen, die Operationsplanung bzw. -techniken, aber auch tagesaktuelle Fälle oder Probleme auf der Station besprochen werden. Der Arbeitstag endet meist um 16.00 Uhr. Ein Bereitschaftsdienst mit Anwesenheit ist im Anschluss für die Versorgung der Patienten zuständig.

### Ihre Tätigkeiten

Als PJ-Student werden Sie ins Team nach dem o. g. Tagesablauf integriert. Nach entsprechender Einarbeitungszeit werden Sie eigene Patienten auf der Station betreuen und vorstellen. Die Durchführung der grundlegenden neurologischen Untersuchungstechniken ist tägliche Praxis. Assistenzen im Operationssaal ermöglichen Ihnen einen Einblick in die speziellen neurochirurgischen Techniken. Sie werden aber auch grundlegende chirurgische Techniken für Naht/Wundverschluss erlernen. Optional ist die Teilnahme an Bereitschaftsdiensten mit anschließendem Freizeitausgleich. Die Pausenzeiten richten sich – wie in einem chirurgischen Fach üblich – nach den täglichen Arbeitserfordernissen. Die halbstündige Mittagspause ist ab 12.00 Uhr vorgesehen.

### Ihre Unterrichtsveranstaltungen

Die Klinik für Neurochirurgie ist in das Curriculum der PJ-Seminare eingebunden. Darüber hinaus findet mittwochmorgens eine eigene, von den Ärztinnen und Ärzten gestaltete Fortbildungsveranstaltung statt.



### WEITERE INFOS

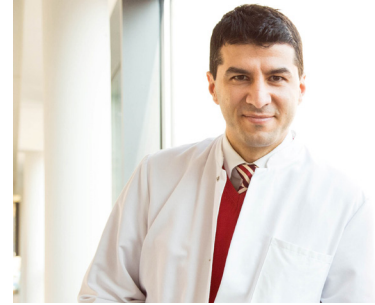
#### Chefarzt:

PD Dr. med. Christopher Brenke

Tel.: 0209 5902-261

E-Mail: [neurochirurgie@bergmannsheil-buer.de](mailto:neurochirurgie@bergmannsheil-buer.de)





Prof. Dr. med. Mehmet A. Altintas

## Klinik für Plastische und Ästhetische Chirurgie / Handchirurgie

Die Klinik für Plastische und Ästhetische Chirurgie / Handchirurgie verfügt über 44 Planbetten auf der Normal- und Intensivstation sowie 6 Betten auf Komfortstation. Das gesamte Spektrum des Fachgebietes einschließlich mikrochirurgischer Verfahren und der Behandlung von Schwerstbrandverletzten wird durchgeführt. Es besteht eine 24 Stunden Bereitschaft für Replantationen.

### Tagesablauf

Der plastisch-chirurgische Tag beginnt um 8.00 Uhr mit der Frühbesprechung. Anschließend werden die drei Funktionsbereiche Station, Operationssaal und Ambulanz personell abgedeckt.

Je nach Einsatzort erfolgt die Visite mit Stationsarbeit, Sprechstunde in der Ambulanz oder Eingriffe in den Operationssälen. Um 16.00 Uhr findet die gemeinsame Operations- bzw. Fallbesprechung statt, in der die Indikationen der anstehenden Operationen, die Operationsplanung bzw. -techniken, aber auch tagesaktuelle Fälle oder Probleme des Tages besprochen werden. Der Arbeitstag endet meist um 16:45 Uhr. Ein Bereitschaftsdienst mit Anwesenheit ist im Anschluss für die Versorgung der Patienten zuständig.

### Ihre Tätigkeiten

Als PJ-Student werden Sie ins Team nach dem o. g. Tagesablauf integriert. Nach entsprechender Einarbeitungszeit werden Sie eigene Patienten auf der Station betreuen und vorstellen. Die Durchführung der grundlegenden Untersuchungstechniken ist tägliche Praxis. Assistenzen im Operationssaal ermöglichen Ihnen einen Einblick in die speziellen plastisch-chirurgischen Techniken. Sie erlernen grundlegende plastisch-chirurgische Techniken für Naht/Wundverschluss. Optional ist die Teilnahme an Bereitschaftsdiensten mit anschließendem Freizeitausgleich. Die Pausenzeiten richten sich – wie in einem chirurgischen Fach üblich – nach den täglichen Arbeitserfordernissen. Die halbstündige Mittagspause ist ab 12.00 Uhr vorgesehen.

### Ihre Unterrichtsveranstaltungen

Die Klinik für Plastische und Ästhetische Chirurgie / Handchirurgie ist in das Curriculum der PJ-Seminare eingebunden. Darüber hinaus findet Mittwochmorgens eine eigene, von den Ärztinnen und Ärzten gestaltete Fortbildungsveranstaltung statt.



### WEITERE INFOS

#### Chefarzt:

Prof. Dr. med. Mehmet A. Altintas

Tel.: 0209 5902-336

E-Mail: [plast-handchirurgie@bergmannsheil-buer.de](mailto:plast-handchirurgie@bergmannsheil-buer.de)







Dr. med. Alexander Göll

## Klinik für Urologie, Kinderurologie, Urologische Onkologie und Roboterassistierte Urologie

Die Klinik für Urologie, Kinderurologie, Urologische Onkologie und Roboterassistierte Urologie verfügt über 28 Planbetten auf der Normalstation und weitere 5 Betten auf der interdisziplinären Komfortstation. Wir bieten das gesamte Spektrum der operativen und konservativen Urologie auf hohem Niveau an und setzen modernste und innovative Techniken (robotergestützte Chirurgie mit dem da Vinci-OP-System) ein.

### Tagesablauf

Der urologische Arbeitstag beginnt um 7.30 Uhr mit der Morgenvisite aller urologischen Patienten, einschließlich der in der Kinder- und Jugendklinik betreuten urologischen Patienten. Im Anschluss erfolgt eine kurze Frühbesprechung der Ereignisse des vorangegangenen Dienstes und der am Tag anstehenden Tätigkeiten. Danach verteilen sich die Ärzte je nach Einsatzort (Stationsarbeit, stationäre Aufnahmen und Praemedikationssprechstunde, Ambulanz und Notfallbetreuung sowie Operationstätigkeit). Um 14.30 Uhr findet die gemeinsame Operations- bzw. Fallbesprechung statt, in der die Indikationen der anstehenden Operationen, die Operationsplanung bzw. -techniken, aber auch tagesaktuelle Fälle oder Probleme auf der Station besprochen werden. Der Arbeitstag endet in der Regel um 16.00 Uhr. Ein Bereitschaftsdienst mit Anwesenheit ist nach Ende der regulären Arbeitszeit für die Versorgung der Patienten und der Notfallpatienten zuständig.

### Ihre Tätigkeiten

Als PJ-Student im urologischen Tertial werden Sie in unser Team nach dem o. g. Tagesablauf integriert. Nach entsprechender Einarbeitungszeit werden Sie eigene Patienten auf der Station betreuen und vorstellen. Die Durchführung der grundlegenden urologischen Untersuchungstechniken einschließlich Kathetereinlagen und der sonographischen Diagnostik ist tägliche Praxis. Assistenzen im Operationsaal ermöglichen Ihnen einen Einblick in die speziellen urologischen Techniken. Sie erlernen grundlegende chirurgische Techniken für Naht/Wundverschluss. Zusätzlich werden Sie an unseren Spezialsprechstunden (Inkontinenz, Prostatadiagnostik, Kinderurologie) und den Tumor- und Fallkonferenzen teilnehmen. Optional ist die Teilnahme an Bereitschaftsdiensten mit anschließendem Freizeitausgleich. Die Pausenzeiten richten sich nach den täglichen Arbeitserfordernissen. Die halbstündige Mittagspause ist ab 12.00 Uhr vorgesehen.

### Ihre Unterrichtsveranstaltungen

Die Klinik für Urologie, Kinderurologie, Urologische Onkologie und Roboterassistierte Urologie ist in das Curriculum der PJ-Seminare eingebunden. Darüber hinaus findet 14-tägig eine eigene, von den Ärztinnen und Ärzten gestaltete Fortbildungsveranstaltung statt (Journal Club).



### WEITERE INFOS

#### Chefarzt:

Dr. med. Alexander Göll

Tel.: 0209 5902-302

E-Mail: [urologie@bergmannsheil-buer.de](mailto:urologie@bergmannsheil-buer.de)





PD Dr. med. Jörg Stattaus

## Klinik für Radiologie

Die Klinik für Radiologie bietet das breite Spektrum der radiologischen Bildgebung mit moderner Großgerätetechnik an. Sie erwartet ein spannendes ambulantes und stationäres Untersuchungsspektrum mit Schwerpunkten in der muskuloskelettalen, onkologischen und kardialen Bildgebung.

### Tagesablauf

Nach Dienstbeginn um 7.30 Uhr sind Sie bei der Frühbesprechung der Ärztinnen und Ärzte der Radiologie dabei. Über den Tag verteilt haben Sie die Möglichkeit, an bis zu 7 Röntgenbesprechungen der verschiedenen Kliniken teilzunehmen, bei denen patientenbezogen die Fragestellung, der Bildbefund und das weitere Vorgehen besprochen werden. Eine halbstündige Mittagspause ist eingeplant. Ihr Arbeitstag endet um 16.00 Uhr.

### Ihre Tätigkeiten

Im radiologischen Tertial erfolgt unter Beachtung des Curriculums Ihre Ausbildung durch Rotation in die folgenden vier Bereiche:

- Konventionelles Röntgen (v. a. Thorax und Gelenke)
- Computertomographie (v. a. CT Schädel, Thorax und Abdomen)
- Magnetresonanztomographie (v. a. MRT Schädel und Gelenke)
- Durchleuchtung, Angiographie und Sonographie

Als PJ-Student sind Sie in jedem Bereich einem Assistenzarzt oder Oberarzt zugeordnet.

Wir binden Sie ein in die Patientenbetreuung am CT und MRT (Aufklärung, Vorbereitung, Untersuchungsbegleitung). Sie werden nach entsprechender Einarbeitungszeit radiologische Untersuchungen (Röntgen Thorax, Gelenke, verschiedene CT-Untersuchungen) beurteilen und einen Befund erstellen, der dann mit Ihrem Betreuer gemeinsam besprochen wird. An minimal-invasiven Untersuchungen wie CT-Punktionen oder anderen Interventionen sind Sie beteiligt.

### Ihre Unterrichtsveranstaltungen

Die Klinik für Radiologie ist in das Curriculum der PJ-Seminare eingebunden. Darüber hinaus findet intern dreimal wöchentlich eine eigene, von den Ärztinnen und Ärzten gestaltete Kurzfortbildung (Rapid Fire) sowie eine wöchentliche Fallbesprechung statt. Zum Selbststudium können Sie unseren Besprechungsraum mit radiologischer Bibliothek nutzen.



### WEITERE INFOS

#### Chefarzt:

PD Dr. med. Jörg Stattaus

Tel.: 0209 5902-7342

E-Mail: [radiologie@bergmannsheil-buer.de](mailto:radiologie@bergmannsheil-buer.de)





Dr. med. Stephan Brauckmann



## Klinik für Anästhesiologie und Intensivmedizin / Zentrum der hyperbaren Sauerstofftherapie

Die Klinik für Anästhesiologie und Intensivmedizin übernimmt die anästhesiologische Betreuung. Der Schwerpunktbereich Intensivmedizin umfasst 27 Intensivbetten. Als Überregionales Traumazentrum wird die Notfallversorgung in zwei Schockräumen sichergestellt. Das ECMO Zentrum übernimmt Patienten mit akutem Lungenversagen aus externen Kliniken. Das Zentrum der Hyperbaren Sauerstofftherapie (HBO) stellt mit zwei Druckkammern die Versorgung von bis zu 24 Patienten sicher (365/24/7). Des Weiteren stellt die Klinik den Ärztlichen Leiter des Rettungsdienstes der Stadt Gelsenkirchen und besetzt das am Haus stationierte NEF.

### Tagesablauf

Es ist geplant, dass Sie zwei Monate im OP, einen Monat auf der Intensivstation und einen Monat in einem Bereich Ihrer Wahl absolvieren.

Der Dienst beginnt täglich um 7.30 Uhr mit einer Frühbesprechung. Dort wird über die wichtigsten Ereignisse der Bereitschaftsdienste berichtet sowie die Koordination des Tages besprochen. Für den OP werden Sie sodann für einen ganzen Tag einer Anästhesistin/ einem Anästhesisten fest zugeteilt. Auf der Intensivstation findet um 11.00 Uhr die interdisziplinäre Visite statt, die mit vielen Lehr- und Ausbildungselementen ausgestattet ist. Im Zentrum der HBO beginnt der Tag mit Aufklärungsgesprächen und Tauchtauglichkeitsuntersuchungen der elektiven Patienten bevor die erste Druckkammerfahrt gegen 9.00 Uhr startet. Der Arbeitstag in allen Bereichen endet um 16.00 Uhr.

### Ihre Tätigkeiten

In allen Bereichen unserer Klinik werden Sie bestmöglich in die Patientenversorgung und -betreuung einbezogen. Sie erlernen praktischer Fähigkeiten wie etwa das Airway-Management, die Anlage von arteriellen und zentralvenösen Kathetern sowie Sonographie bei Regionalanästhesieverfahren. Auf der Intensivstation bekommen Sie Einblicke in die Behandlung kritisch kranker Patienten, die Sie zum Teil selbstständig versorgen. Im Zentrum der HBO begleiten Sie die Patienten während der Druckkammerfahrten. In der Notfallmedizin werden Sie aktiv an der Schockraumversorgung teilnehmen. Sie absolvieren mit unserer Notärztin/unserem Notarzt Einsätze auf dem NEF. Die Teilnahme an Bereitschaftsdiensten (OP, Intensivstation, NEF) ist erwünscht. Ein Freizeitausgleich kann entweder direkt am nächsten Tag oder auch an Folgetagen genommen werden.

### Ihre Unterrichtsveranstaltungen

Unsere Klinik ist in das Curriculum der PJ-Seminare eingebunden. Zusätzlich findet einmal in der Woche eine vom Chefarzt durchgeführte Fortbildung statt, in der ausgewählte Themen der Anästhesie und Intensivmedizin theoretisch und praktisch besprochen werden.



### WEITERE INFOS

#### Chefarzt:

Dr. med. Stephan Brauckmann

Tel.: 0209 5902-7280

E-Mail: [anaesthesie@bergmannsheil-buer.de](mailto:anaesthesie@bergmannsheil-buer.de)





Dr. med. Gerrit Lautner

## Kinder- und Jugendklinik Gelsenkirchen

Die Kinder- und Jugendklinik Gelsenkirchen verfügt über 75 Betten auf den Normalstationen und auf der Intensivstation; hinzu kommen über 24 tagesklinische Plätze in der Kinder- und Jugendpsychiatrie. Angegliedert ist das Sozialpädiatrische Zentrum und die Schule für Kranke. Mit Ausnahme onkologischer Erkrankungen versorgen wir Patienten aus dem gesamten Krankheitsspektrum der Pädiatrie. Schwerpunkt der Arbeit sind die Neuropädiatrie, die pädiatrische Gastroenterologie und die pädiatrische Intensivmedizin. Gemeinsam mit den entsprechenden Fachabteilungen des Bergmannsheil Buer versorgen wir chirurgische Patienten.

### Tagesablauf

Der Arbeitstag beginnt um 8.00 Uhr. Nach der Frühbesprechung um 8.15 Uhr wird die Visite vorbereitet. Die Visiten finden in der Regel zwischen 9.30 Uhr und 11.30 Uhr statt.

Im Anschluss werden die festgelegten Untersuchungen, wie etwa Ultraschall, EKG, EEG, Lungenfunktionsprüfungen, Endoskopien durchgeführt bzw. befundet. Parallel dazu werden Patienten neu aufgenommen, körperlich untersucht, mit einer Blutentnahme und ggf. schon weiteren ersten Untersuchungen versorgt und auf die Stationen verteilt. Um 15.45 Uhr werden die neu aufgenommenen Patienten und die anspruchsvollsten Patienten auf der Station, gemeinsam mit dem diensthabenden Arzt und Hintergrundarzt bei der Spätbesprechung vorgestellt. Ab 16.30 Uhr beginnt der Bereitschaftsdienst. Auf der Intensivstation wird im Schichtdienstmodell gearbeitet. Am Montag und Donnerstag findet im Anschluss an die Frühbesprechung die radiologische Besprechung im Demonstrationsraum der Radiologie statt.

### Ihre Tätigkeiten

Sie werden in den Tagesablauf integriert. Nach einer entsprechenden Einarbeitungszeit werden Sie eigene Patienten auf der Station betreuen und vorstellen. Die Durchführung der körperlichen Untersuchung von Kindern, der Gesprächsführung unter Einbeziehung der Begleitpersonen, Blutentnahme und Infusionsanlage bei Kindern aller Altersgruppen gehören ebenso zu Ihrem Arbeitsalltag wie die Ultraschalluntersuchungen. Optional ist die Teilnahme an Bereitschaftsdiensten mit anschließendem Freizeitausgleich. In der Zeit zwischen 12.00 und 13.00 Uhr haben Sie eine halbstündige Mittagspause.

### Ihre Unterrichtsveranstaltungen

Die Kinder- und Jugendklinik ist in das Curriculum der PJ-Seminare eingebunden. Zudem gibt es gemäß Ihres Pflichtenheftes pro Tertial 15 PJ-Seminare mit kinderklinischen Themen. Mittwochs haben wir im Anschluss an die Frühbesprechung unsere klinikinterne Fortbildung.



### WEITERE INFOS

#### Ärztlicher Direktor:

Dr. med. Gerrit Lautner

Tel.: 0209 369-304

E-Mail: [paediatrie@kjkge.de](mailto:paediatrie@kjkge.de)







Dr. med. Marion Kolb

## Tagesklinik für Kinder- und Jugendpsychiatrie und Psychotherapie

Die Tagesklinik für Kinder- und Jugendpsychiatrie und Psychotherapie verfügt über 24 Plätze. Mit Ausnahme akuter Selbst- und Fremdgefährdung und Suchterkrankungen wird das gesamte Spektrum kinder- und jugendpsychiatrischer Störungsbilder diagnostiziert und behandelt.

### Tagesablauf

Der Arbeitstag in der Kinder- und Jugendpsychiatrie beginnt in der Regel um 8.00 Uhr mit einer gemeinsamen Besprechung im Team der jeweiligen zugeordneten Behandlungsgruppe. Anschließend finden Aufnahmen, Visiten, Fallbesprechungen, Einzel-, Gruppen- sowie Familientherapien, Hilfeplangespräche, Diagnostik-, Untersuchungs- und Ambulanztermine statt. Der Arbeitstag endet um 16.30 Uhr nach einer gemeinsamen Abschlussrunde mit den Patienten.

### Ihre Tätigkeiten

Als PJ-Student werden Sie ins Team nach dem o. g. Tagesablauf integriert. Nach entsprechender Einarbeitungszeit untersuchen Sie eigene Patienten körperlich-internistisch und neurologisch, erheben den psychopathologischen Befund sowie eigen- und fremdanamnestische Befunde und dokumentieren diese. Sie werden fachärztlich supervisiert und begleitet. Sie lernen die gängigen testpsychologischen Verfahren ebenso kennen wie die kinder- und jugendpsychiatrische Diagnostik und ihre Therapieverfahren. Sie nehmen an den Visiten und Fallbesprechungen und optional u. a. an Ambulanzterminen (auch Terminen der Opferambulanz), Einzel- und Gruppentherapien, tiergestützten Therapieverfahren, familientherapeutischen Sitzungen, fach- und milieutherapeutischen Angeboten sowie an Eltern- und Eltern-Kind-Gruppen teil. Die halbstündige Pause findet zwischen 12.30 und 13.00 Uhr statt.

### Ihre Unterrichtsveranstaltungen

Die Klinik für Kinder- und Jugendpsychiatrie ist in das Curriculum der PJ-Seminare eingebunden. Darüber hinaus findet montagsmorgens eine eigene, von den Ärztinnen und Ärzten gestaltete Fortbildungsveranstaltung sowie ein wöchentliches testpsychologisches Curriculum statt. Die Teilnahme am in der Abteilung stattfindenden Ärztecriculum Westfalen-Lippe sowie Qualitätszirkeln und spezifischen Arbeitskreisen ist optional möglich.



### WEITERE INFOS

#### Leitende Ärztin

Dr. med. Marion Kolb

Tel.: 0209 5902-364

E-Mail: [tagesklinik@kjkge.de](mailto:tagesklinik@kjkge.de)



# Vernetzte Medizin an einem Standort

Die Bergmannsheil und Kinderklinik Buer GmbH entstand im Jahr 2002 aus der Fusion des Bergmannsheil Buer und der damals Städtischen Kinderklinik. Seit 2007 gehört auch die orthopädische Rehaklinik am Berger See zum Medizinstandort. Alle drei Betriebsteile der GmbH arbeiten interdisziplinär zusammen.

## Bergmannsheil Buer

Die Klinik – 1929 von der Bergbau-Berufsgenossenschaft erbaut – ist stark verwurzelt in der Geschichte des Bergbaus, der Region und seiner Menschen. Die Klinik begründet ihren überregional guten Ruf durch medizinische Innovationen und eine ausgeprägte Spezialisierung. Die hohe Versorgungsqualität durch Medizin und Pflege wird seit vielen Jahren durch externe Zertifizierungen bestätigt.



## Kinder- und Jugendklinik Gelsenkirchen



Kinder sind keine kleinen Erwachsenen – auch nicht in der Medizin. Die körperlichen, emotionalen und seelischen Bedürfnisse von Kindern sind je nach Alter und Entwicklungsstufe völlig unterschiedlich. In der Kinder- und Jugendklinik Gelsenkirchen weiß man um die Ängste des Kindes und die Sorgen der Eltern und begegnet ihnen in Medizin und Pflege mit großem Engagement. Seit vielen Jahren trägt sie die Klinik das Gütesiegel „Ausgezeichnet. Für Kinder“.

## Rehaklinik am Berger See

Patienten mit orthopädischen Erkrankungen bekommen in der Rehaklinik am Berger See maßgeschneiderte Behandlungen, um wieder ein mobiles und schmerzfreies Leben führen zu können. Die 122 Patienten absolvieren – etwa nach der Implantation anspruchsvolles Therapieprogramm. Darunter auch solche Patienten, die nach einem Unfall ins (Arbeits-)Leben zurückfinden wollen. Das Konzept einer wohnortnahen Reha ist erfolgreich: Die Mehrzahl der Patienten ist im Umkreis von nur 50 Kilometern zu Hause.





# Benefits & more

## **Kostenlose Dienstkleidung**

Damit Sie in Ihrem Praktischen Jahr immer passend angezogen sind, kleiden wir Sie kostenlos ein.

## **Bibliothek**

Medizinstudierenden im Praktischen Jahr stehen Medien zur Verfügung, die zum Selbststudium genutzt werden können.

## **Moderne IT/ Arbeitsplätze**

Sie lernen das Arbeiten mit der elektronischen Krankenakte kennen. Über iPads und Workstations auf allen Stationen greifen Sie auf das Krankenhausinformationssystem iMedOne und das PACS-System JiveX zu. Darüber hinaus stehen Ihnen PJ-Arbeitsplätze für das Selbststudium zur Verfügung.

## **Finanzielle Förderung**

Medizinstudenten erhalten im Praktischen Jahr eine monatliche finanzielle Förderung in Höhe von 400 Euro brutto.

## **Pausenverpflegung**

Die Versorgung von Patienten erfordert Konzentration und Kraft. In der Buerscheria, dem Café der Klinik, finden Sie eine große Auswahl an Speisen zu vergünstigten Mitarbeiterтарifen. Zum Frühstück und Mittagessen laden wir Sie ein.

## **PJ-Sprechstunde des PJ-Verantwortlichen**

Jeden 1. Mittwoch im Monat von 8.30 – 10.00 Uhr und nach Vereinbarung.

## **Lage des Krankenhauses**

„Mitten im Pott, aber ganz im Grünen“ – die Lage unserer Klinik in GE-Buer verblüfft viele Besucher: Oberhalb vom Berger See und den Parkanlagen von Schloss Berge gelegen, sind es nur wenige Schritte um in der Natur zu entspannen. Schnelle Anbindung an die Autobahnen A1 und A52 und gute Erreichbarkeit mit ÖNVP. <https://www.bergmannsheil-buer.de/Inhalt/Anfahrt.php>

## **Social Media**

Folgen Sie uns auf Instagram, YouTube oder auf Facebook: <https://linktr.ee/BKBuer>





### Anfahrt – Öffentliche Verkehrsmittel

Jeweils ab Gelsenkirchen  
Hauptbahnhof

### Straßenbahnen

- ▶ Linie 302 in Richtung  
Gelsenkirchen-Buer Rathaus,
- ▶ Haltestelle Bergmannsheil Buer,  
von dort noch etwa 500 Meter

### Busverbindung

- ▶ Linie 380 in Richtung  
Gelsenkirchen-Buer Rathaus,
- ▶ Haltestelle Scharenweg,  
von dort noch etwa 200 Meter

### Anfahrt – Mit dem Auto

#### Autobahn

- ▶ A 2 Abfahrt 6 GE-Buer
- ▶ A 52 Abfahrt 42 GE-Buer-West

#### Parkhaus

Die Einfahrt erfolgt über die Adenauerallee. Den Haupteingang des Krankenhauses erreichen Sie über den ausgeschilderten Seitenausgang des Parkhauses (ca. 100 Meter). Das Parkhaus verfügt über einen Aufzug.

#### Preise

1,00 Euro für die erste Stunde  
0,50 Euro für jede weitere angefangene Stunde  
4,50 Euro Tagehöchstsatz  
3,00 Euro Tagessatz für stationäre Patienten

## Impressum

### Herausgeber

Bergmannsheil und Kinderklinik Buer GmbH  
Schernerweg 4  
45894 Gelsenkirchen

Tel. 0209 59 02-0

Fax 0209 59 02-591

E-Mail: [verwaltung@bergmannsheil-buer.de](mailto:verwaltung@bergmannsheil-buer.de)

[www.bergmannsheil-buer.de](http://www.bergmannsheil-buer.de)



Nachdruck, auch auszugsweise,  
ist nur mit ausdrücklicher Genehmigung  
des Herausgebers gestattet.